
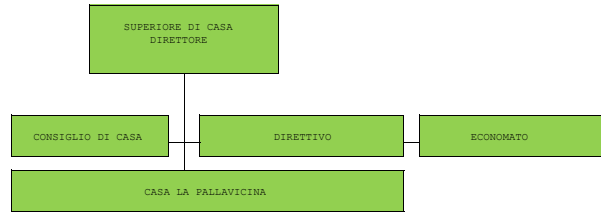


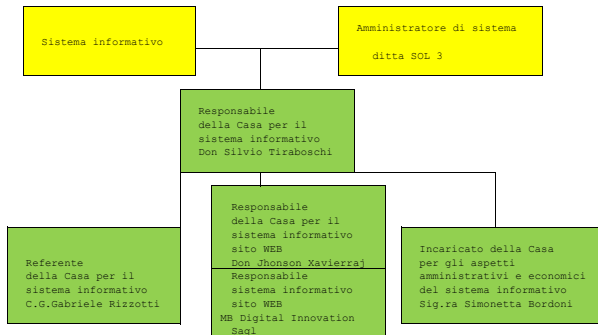
	ORGANIGRAMMA AZIENDALE	
AGGIORNAMENTO	30/05/2024	

ORGANISMO	COMPONENTI	RUOLO	FUNZIONI
SUPERIORE DI CASA	DON SILVIO TIRABOSCHI	SUPERIORE DI CASA	DECISIONALI
DIREZIONE	DON SILVIO TIRABOSCHI	DIRETTORE	DIRETTIVE
ECONOMATO	DON JOHNSON XAVIERRAJ	ECONOMO	ECONOMALI
CONSIGLIO DI CASA (RELIGIOSI)	DON SILVIO TIRABOSCHI DON JOHNSON XAVIERRAJ	SUPERIORE 1°CONSIGLIERE	CONSULTIVE
EQUIPE DIRETTIVA	DON SILVIO TIRABOSCHI	DIRETTORE	CONSULTIVE
	DON JOHNSON XAVIERRAJ	ECONOMO	
	PROF. VITTORE MARIANI	CONSULENTE PEDAGOGICO PROVINCIA	
	GABRIELE RIZZOTTI	COORDINATORE GENERALE	
	SIMONETTA BORDONI	IMP.AMM./VO	
	ELIANA POLETTI	VICECOORDINAMENTO C.D.P.	
LUIS CAMERINI	REFER. PRO-TEMP.FROG. EDUC. EP CDO/CES		
MARIA GRATA CECERE	REFER. PRO-TEMP. ASSISTENZ. CDO/CES		



IL DIRETTORE

	ORGANIGRAMMA AZIENDALE	
AGGIORNAMENTO	30/05/2024	




 Il Direttore
 Campoferro, 22
 Don Silvio Tiraboschi