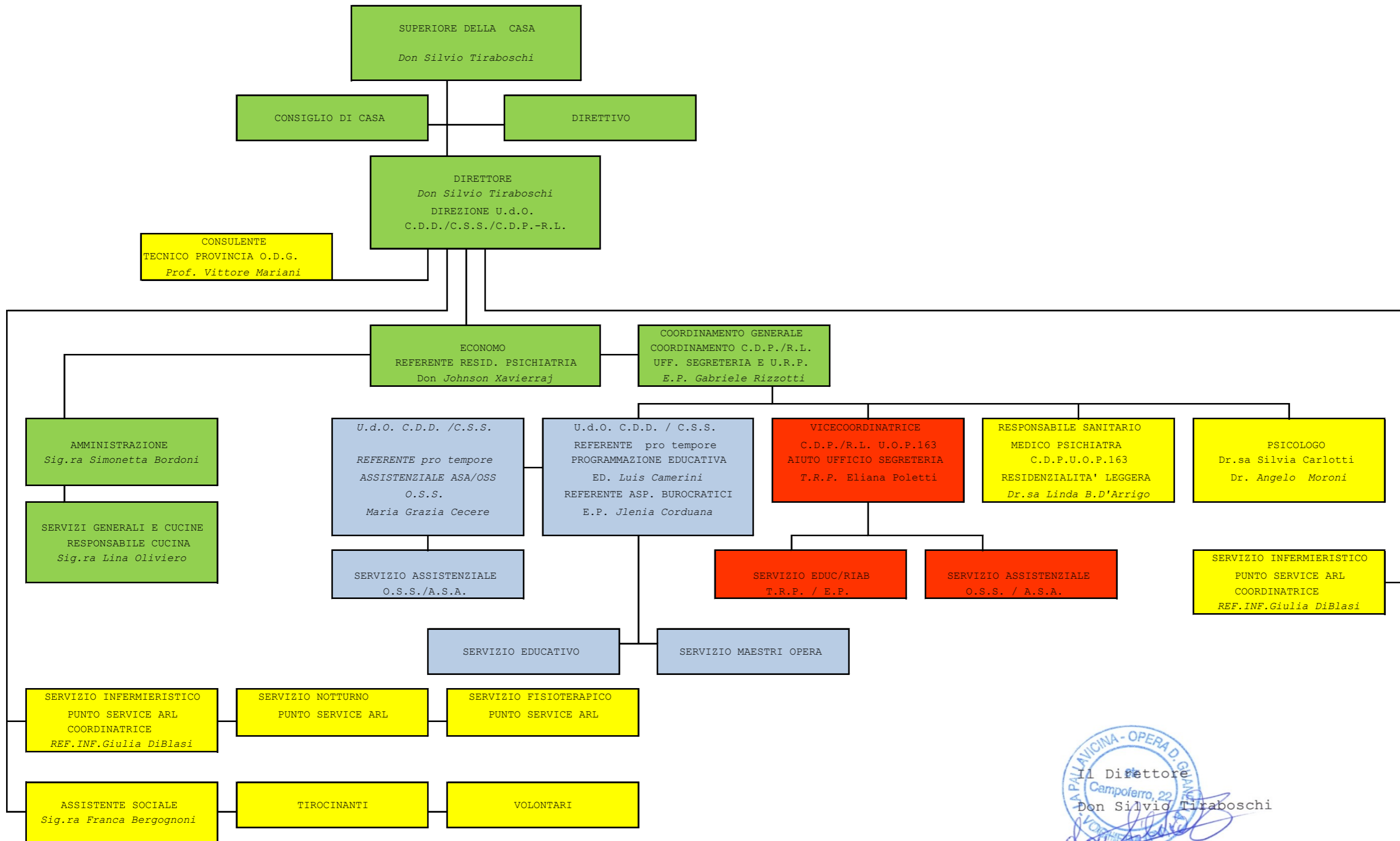




ORGANIGRAMMA AZIENDALE	
revisione versione	01/02/2022
AGGIORNAMENTO	20/02/2023



Il Direttore
Campoferro, 22
Don Silvio Tiraboschi

- LEGENDA:**
- DIREZIONE E SERVIZI AMMINISTRATIVI E GENERALI
 - SERVIZI DISABILI
 - SERVIZI PSICHIATRICI
 - SERVIZIO EFFETTUATO DA PERSONALE NON DIRETTAMENTE DIPENDENTE DALLA CASA

